

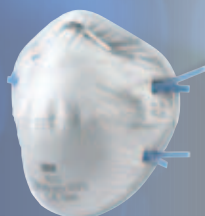
Divize ochrany zdraví a bezpečnosti při práci
Filtrační polomasky proti částicím

FFP

1

2

3



Chráníme Váš svět

Lepší ochrana, jednoduchý výběr

Úroveň ochrany

Ventilek

Tvar

3M



Průvodce třemi snadnými kroky, jak si vybrat správnou ochranu dýchacích orgánů

Výběr a určení vhodných prostředků ochrany dýchacích orgánů zahrnuje tolik faktorů, že to může působit odrazujícím dojmem. Avšak s naším průvodcem třemi jednoduchými kroky výběru si můžete být jisti, že Vámi vybraná filtrační polomaska Vám poskytne správnou úroveň ochrany a pohodlí požadované Vašimi zaměstnanci.

PRVNÍ KROK Který faktor ochrany je vhodný pro vaše potřeby?

	Polomasky třídy FFP1****	Polomasky třídy FFP2	Polomasky třídy FFP3	Speciální polomasky
Faktor ochrany	APF 4*	APF 10	APF 20	APF 4 nebo 10
PEL **	4	12	50	APF 4 nebo 12
NPK-P***	4	12	50	APF 4 nebo 12
Typické aplikace	Nízké úrovně jemného prachu/aerosolů na bázi oleje nebo vody (ruční pískování, vrtání a řezání)	Střední úrovně jemného prachu/aerosolů na bázi oleje nebo vody (sádra, cement, pískování dřevěný prach)	Vyšší úrovně jemného prachu/aerosolů na bázi oleje nebo vody (nebezpečný prášek z oblasti léčiv, biologická činidla a vlákna)	Jemný prach/aerosoly na bázi oleje nebo vody. V závislosti na modelu možnost ochrany proti výparům kovů, ozónu a nízkým úrovním určitých plynů a výparů
Snadná identifikace	Pozná se podle ŽLUTÝCH pásků	Pozná se podle MODRÝCH pásků nebo písmen na ventilku	Pozná se podle ČERVENÝCH pásků nebo písmen na ventilku	Úroveň ochrany se pozná podle barvy pásků nebo písmen na ventilku

Vysvětlení zkratk:

- ***APF:** faktor ochrany
- ****PEL:** nejvyšší přípustný expoziční limit na pracovišti
- *****NPK-P:** přípustný průměrný limit na pracovišti
- ******FFP:** třída ochrany

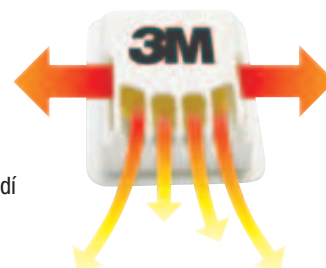
DRUHÝ KROK Polomasku s ventilkem nebo bez ventilků?

Výhody polomasky s ventilkem

- Snižuje námahu při výdechu
- Vzdušnější pocit při nošení
- Déletrvajicí pohodlí
- Menší pravděpodobnost zamížení ochrany zraku

Výhody polomasky bez ventilků

- Nižší jednotkové náklady
- Zabraňuje uživateli v kontaminaci jeho prostředí



TŘETÍ KROK Jaký styl?

Vyberte si z naší řady **Classic**, **Comfort** nebo **Premium** anebo **Svářečskou** či **Speciální** polomasku pro specifický účel. Některé řady umožňují výběr mezi mušlovým a skládacím provedením polomasky.

Možnosti filtračních polomasek

		FFP1		FFP2		FFP3
		Bez ventilků	S ventilkem	Bez ventilků	S ventilkem	S ventilkem
Premium		–	–	–	8825	8835
Comfort	Mušlový	8310	8312	8320	8322	8833
	Skládací	9310 +	9312 +	9320 +	9322 +, 9422 +	9332 +, 9432 +
Classic	Mušlový	8710	8812	8810	8822	–
	Skládací	K101	K111	K102, V Flex	K112	K113
Speciál svařování	Mušlový				9925,9928	



Průvodce výběrem správné filtrační plomasky


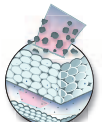

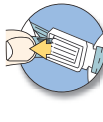
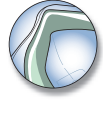
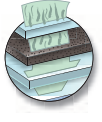


Zvolte správnou ochranu!

Činnost	Třída Ochrany	Důležité informace	
Pískování, Řezání, Vrtání	Rez, Kovové částice, Plnivo	P1	
	Beton, Kámen	P1	Při vysoké koncentraci křemíku P2
	Cement, Dřevo, Ocel	P2	
	Laky/ Fermeže/ Antikoroziní nátěry	P2	Při přítomnosti chromanů P3
	Ocel, nerezová ocel	P3	
	Nátěr při usazování	P3	Může být nutná speciální filtrační polomaska
Nástřik oleje při nízké teplotě	P2		
Svařování	Měkká ocel, Zinek (autogen MIG/MIK)	P2	3M™ 9928 nebo 9925 na ochranu proti ozónu
	Nerezová ocel (Elektrody)	P3	3M™ 9928 nebo 9925 na ochranu proti ozónu
	Pájení	P2	
Práce s azbestem	Velmi malá množství	P2	
		P3	
Práce se sklem a minerálními vlákny	P2		
Třídění odpadu	P3	Může být zapotřebí polomaska chránící před plyny a výpary	
Stříkání	Nástřik barev	P2	Může být zapotřebí polomaska chránící před plyny a výpary
	Pesticidy (rozpustné ve vodě)	P2	
Technická údržba (např. výměna filtrů)	P3		
Alergie	Zvířecí srst, Pyl	P1	
	Obilný prach	P2	
	Plíseň/ Houby	P2	
Kontakt s:	Bakterie	P2	S tuberkulózou P3
	Výfukové plyny/ Kouře z dieselového motoru	P2	

Výstraha:

Tyto instrukce jsou pouze vodítkem. Neměly by být použity jako jediný prostředek k volbě filtrační polomasky. Podrobnosti týkající se výkonu a omezení jsou uvedeny na balení filtrační polomasky a pokynech uživatele. Před použitím každé z těchto filtračních polomasek si uživatel musí přečíst pokyny pro každý výrobek a porozumět jim. Musí být dodržena příslušná státní legislativa.

Klíč:

 <p>Vysoce účinné filtrační médium 3M™ Vysoce účinné filtrační médium kombinuje výhody tradiční mechanické filtrace s pokročilou technologií zachycování částic.</p>	 <p>Polomasky pro svařování 3M™ odolné proti ucpání Částice jsou zachycovány při průchodu silnou vnější vrstvou a poté vnitřním filtrem. To prodlužuje životnost polomasky při zachování snadného dýchání.</p>	 <p>Ventilek 3M™ Cool Flow™ Účinný výdechový ventilek minimalizuje hromadění tepla a vlhkosti, obzvlášť v horkém a vlhkém pracovním prostředí.</p>	 <p>Nastavovací pásky s přezkou Nastavení univerzálními přezkami 3M™ dodává pocit pohodlí a bezpečí. Pro dosažení optimálního pohodlí a bezpečí stačí prostě zatáhnout za pásky.</p>
 <p>Dosedací linie Měkká a bezpečná. Dosedací linie a nosní pěnový díl absorbující pot na polomasce 3M™ Soft Seal vám dodají větší pohodlí.</p>	 <p>Aktivní uhlí Vrstvy aktivního uhlí v polomaskách pro svařování 3M™ a speciálních polomaskách 3M™ jsou navrženy tak, aby ulevovaly od podráždění specifickými plyny a výpary (v koncentracích nižších než NPK*).</p>	 <p>Skládací třídní konstrukce 3M™ Toto provedení přináší dokonalejší pohodlí, těsnost nasazení i komunikaci – a navíc praktičnost skládací polomasky. (řada 9300)</p>	 <p>Nosní svorka ve tvaru M Nosní svorka se snadno přizpůsobí tak, aby vytvářela méně tlakových bodů a byla tak pohodlnější.</p>

Skládací polomasky 3M™ K100

Řada filtračních obličejových polomasek 3M™ K100 nachází uplatnění v mnoha odvětvích průmyslu, kde jsou pracovníci vystaveni částicím prachu a/nebo netěkavých kapalin. Jejich ploché provedení umožňuje snadné skladování výrobku

Barevná nosní svorka

- pro snadnou identifikaci

Páska v podobě jediné smyčky

- umožňuje snadné nastavení polohy na obličeji a hlavě

Kosočtvercový tvar přední části

- umožňuje polomasce, aby si uchovala tvar v horkém a vlhkém prostředí

Výdechový ventil

- poskytuje větší pohodlí v horkém a vlhkém prostředí a/nebo při fyzicky namáhavé práci



Skládací polomasky 3M™ VFlex 9100

3M™ nabízí velmi dostupné filtrační polomasky VFlex, jejichž příznivá cena se ani v nejmenším neodrazila na vynikající kvalitě.

Tvarovatelná nosní svorka

- Díky ní dosedá polomaska na obličej a zaručuje její utěsnění

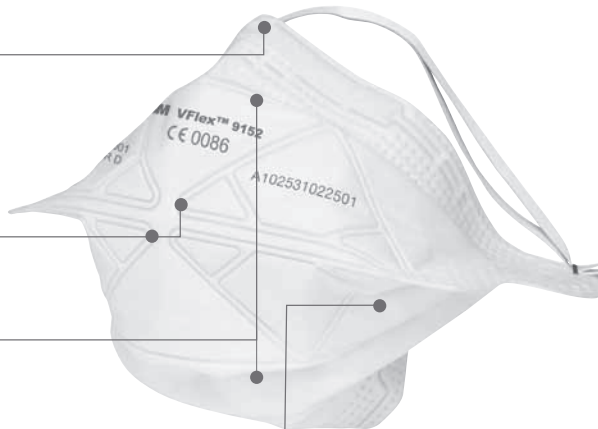
Embosovaný nosní panel

- Pomáhá udržet tvar polomasky a její vzdálenost od úst
- Vytváří pocit volného prostoru pro dýchání

Hlavní díly ve tvaru V

- Přizpůsobují se pohybům Vašich úst, čímž zjednodušuje dýchání a mluvení

Příjemný vnitřní materiál



Dostupné verze:



FFP1

Filtrační polomaska 3M™
K111 (FFP1 NR D)
S ventilkem



FFP2

Filtrační polomaska 3M™
K112 (FFP2 NR D)
S ventilkem



FFP3

Filtrační polomaska 3M™
K113 (FFP3 NR D)
S ventilkem



FFP1

Filtrační polomaska 3M™
K101 (FFP1 NR D)
Bez ventilkem



FFP2

Filtrační polomaska 3M™
K102 (FFP2 NR D)
Bez ventilkem
PF 10



FFP2

Filtrační polomaska 3M™
VFlex 9152 / 9152 S
(FFP2 NR D)
Standardní / malá velikost
Bez ventilkem

Řada Classic

Řada Classic poskytuje jednoduchou a účinnou ochranu proti prachu a aerosolům. Řada Classic zahrnuje tradiční řadu mušlových polomasek 3M™ 8000 a rovněž praktickou skládací verzi (polomasky 3M™ K100) pro snazší skladování.

Řada mušlových polomasek 3M™ 8000

Pohodlí

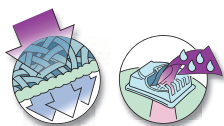
- Tradiční provedení vypouklého tvaru s nosní svorkou a dvojitými pásky

Bezpečí

- Spolehlivá a účinná ochrana proti jemným částicím

Ventilek 3M™ Cool Flow™

- Účinná ochrana proti hromadění tepla a vlhkosti umožňuje vzdušnější a pohodlnější nošení
- Odvádí vydechaný vzduch a minimalizuje riziko zamlžení ochrany zraku
K dispozici jen u mušlových filtračních polomasek 3M™ 8812 a 8822

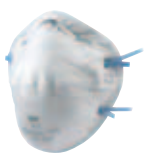


Dostupné verze:



FFP1

Mušlová filtrační polomaska 3M™ 8710 (FFP1 NR D)
Bez ventilků



FFP2

Mušlová filtrační polomaska 3M™ 8810 (FFP2 NR D)
Bez ventilků



FFP1

Mušlová filtrační polomaska 3M™ 8812 s ventilkem (FFP1 NR D)
S ventilkem



FFP2

Mušlová filtrační polomaska 3M™ 8822 s ventilkem (FFP2 NR D)
S ventilkem

Řada Comfort - Skládací

Řada polomasek Aura 9300+ je výsledkem neustálého zlepšování pohodlí filtračních polomasek.

Řada polomasek 3M™ Aura 9300+

Snadnost dýchání

Novinka – velmi nízký odpor při dýchání

- Kombinuje výhody materiálu elektretových filtračních polomasek s technologií pro nízký odpor při dýchání
- Zdokonalená lehkost dýchání a pohodlí

3M™ Cool Flow ventilék

- Efektivně zamezuje teplu a vlhkosti vznikajícím při dýchání
- Poskytuje chladnější prostředí a pohodlnější nošení
- Redukuje vydechovaný vzduch a zamezuje tak zamlžení brýlí

Jasně vidění

Novinka: Embosovaný horní panel

- Redukuje zamlžování brýlí

Tvarovaný nosní panel

- Přizpůsobí se konturám nosu a obličeje
- Neomezuje prostor vidění
- Kompatibilní s 3M™ prostředky pro ochranu zraku

Jednoduchost

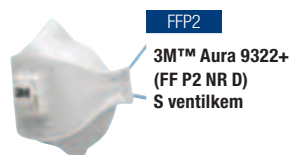
Novinka – inovativní uchycení na bradě

- Zjednodušuje nasazení a zaručuje dokonalé sezení polomasky
- Možnost složení poskytuje jednoduché skladování ventilku
- Individuální hygienický obal zamezuje kontaminaci polomasky z vnějšího prostředí
- Kompatibilní s 3M™ prostředky pro ochranu zraku
- Vyhovuje normě EN149 2001+A1:2009

Pohodlí na obličeji a hlavě

- Design a materiál
- Inovativní třípanelová polomaska sedí všem tvarům a velikostem obličeje
- Přizpůsobí se pohybu obličeje a hlavy
- Odolává porušení materiálu prací ve vlhkém prostředí
- Zůstává na místě a přilne na obličeji, čímž stále pevně těsní
- Pěnová část na nose a vnitřní materiál polomasky jsou jemné a příjemné na obličeji
- Velmi lehká filtrační polomaska

Dostupné verze:





Řada Comfort - Skládací

Novinka!

Ideální pro potravinářský a farmaceutický průmysl

Řada polomasek 3M™ Aura 9400+

Filtrační polomasky 3M™ Aura™ 9422+ a 9432+ poskytují nejen spolehlivou a pohodlnou ochranu před nebezpečnými částicemi ve vzduchu, ale zamezují riziku kontaminace v potravinářské a farmaceutické výrobě.

Integrovaná kovová nosní svorka

- Nosní svorka je integrovaná ve vrstvách polomasky, což snižuje riziko porušení polomasky a ohrožení jejího uživatele.

Novinka! Embosovaný horní panel

- Zamezuje zamřování ochrany zraku

Ventilek 3M™ Cool Flow

- Zajišťuje chladnější a pohodlnější prostředí pro dýchání
- Odvádí vydechaný vzduch tak, že zamezuje zamřování ochrany zraku

Výrazná barva

- Výrazná modrá barva, která se běžně nevyskytuje mezi potravinami, je snadno identifikovatelná při případné ztrátě

Novinka! Tvarovaný nosní panel

- Nízkoprofilový design poskytuje široké pole vidění a umožňuje použití s ochranou zraku
- Přizpůsobí se konturám nosu a obličeje

Novinka! Bez obnažených svorek

- Minimalizuje rizika při pracovním procesu

Skládací třípanelový design

- Třípanelová polomaska sedí všem tvarům a velikostem obličeje
- Přizpůsobí se pohybům hlavy a obličeje
- Udrží svůj tvar, a tak je polomaska vhodná pro použití v teplém a vlhkém prostředí

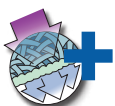
Novinka! Inovativní uchycení na bradě

- Zjednodušuje nasazení a zaručuje dokonalé sezení polomasky



Baleno jednotlivě

- Hygienický obal jednotlivých polomasek chrání před znečištěním polomasky před použitím
- Umožňuje praktické skladování a manipulaci na pracovišti



Dostupné verze:



FFP2

3M™ Aura™ 9422+
(FFP2 NR D)
S ventilkem



FFP3

3M™ Aura™ 9432+
(FFP3 NR D)
S ventilkem



Řada Comfort - Mušlové

Společnost 3M™ přináší řadu filtračních polomasek, které nejen, že musíte, ale i chcete nosit.

Řada polomasek 3M™ 8300

Nosní svorka ve tvaru M

- Nosní svorka rychle a snadno dosedá na nos uživatele a poskytuje mu tak větší pohodlí

Vysoce účinný filtrační materiál

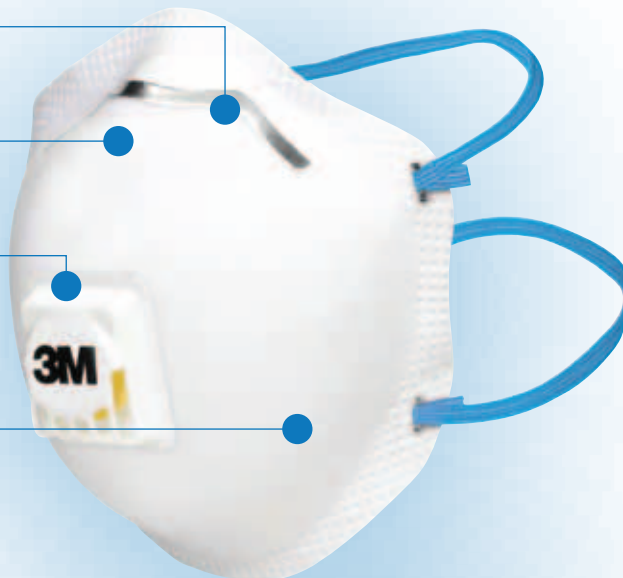
- Pokročilý elektretový filtrační materiál 3M™ poskytuje uživateli pohodlnější ochranu díky snazšímu dýchání

Ventilek 3M™ Cool Flow™

- Ventilek Cool Flow brání hromadění tepla a vlhkosti a poskytuje tak pracovníkům pohodlnou ochranu – a to i v horkém a vlhkém prostředí
- K dispozici jen u filtračních polomasek 3M™ 8312, 8322 a 8833

Nosní svorka ve tvaru M

- Nosní svorka rychle a snadno dosedá na nos uživatele a poskytuje mu tak větší pohodlí

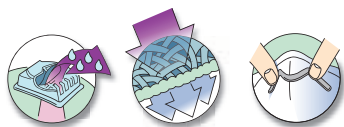


Vycpávané vnitřní lemování

- Vycpávané vnitřní lemování přináší pracovníkům déle trvající pohodlí

Oplétané upínací pásky

- Materiály byly zvoleny se zvláštním ohledem na pohodlí a trvanlivost
- Barevně odlišené upínací pásky umožňují snadnou identifikaci úrovně ochrany



Dostupné verze:



FFP1
Filtrační polomaska 3M™
8312
(FFP1 NR D)
S ventilkem



FFP2
Filtrační polomaska
3M™ 8322
(FFP2 NR D)
S ventilkem



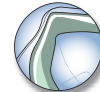
FFP3
Filtrační polomaska 3M™
8833
(FFP3 R D)
S ventilkem
Má také měkkou
omyvatelnou vnitřní
dosedací linii!



FFP1
Filtrační polomaska 3M™
8310
(FFP1 NR D)
Bez ventilkem



FFP2
Filtrační polomaska 3M™
8320
(FFP2 NR D)
Bez ventilkem



Řada Premium



Polomasky řady Premium poskytují zvýšený účinek i pohodlí díky řadě dodatečných pokročilých prvků, mezi něž patří:

- Lehké provedení s odstupem od obličeje
- Měkká dosedací linie na obličejové části
- Výdechový ventilék bránící hromadění vlhkosti
- Čtyřbodové nastavitelné pásky

Měkká vnitřní dosedací linie

- Zlepšuje těsnost nasazení
- Zvyšuje pohodlí uživatele
- Lze ji hygienicky vyčistit, pokud nebyla používána déle než jednu směnu (Čistič dosedací linie 3M™ 105 Face Seal Cleaner)

Pokročilý elektretový filtrační materiál 3M™

- Větší plocha filtru přispívá k prodloužení životnosti polomasky
- Vyšší schopnost filtrace prachu
- Účinná filtrace kombinovaná s nízkým nádechovým odporem
- Dlouhodobě vysoká účinnost

Barevně odlišené značení na ventilku

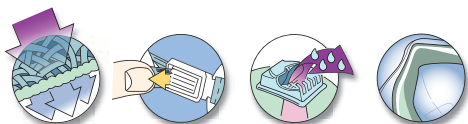
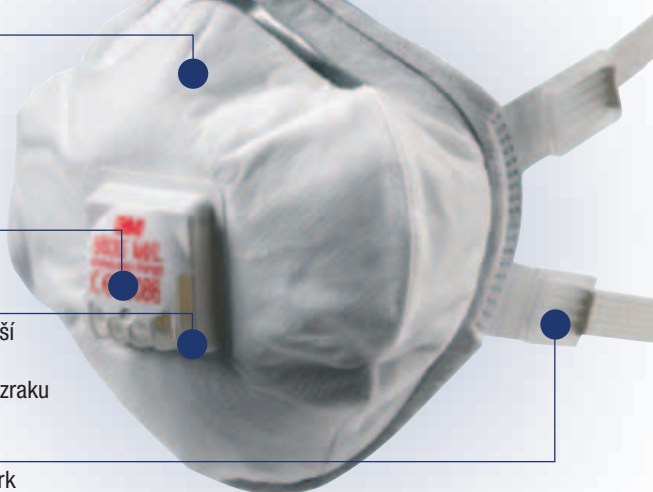
- Podle barvy snadno rozpoznatelná úroveň ochrany

Ventilek 3M™ Cool Flow™

- Účinná ochrana proti hromadění tepla a vlhkosti umožňuje vzdušnější a pohodlnější nošení
- Odvádí vydechaný vzduch a minimalizuje riziko zamlžení ochrany zraku

Nastavitelné oplétané upínací pásky

- Dodávají větší pocit bezpečí a přinášejí pohodlí pro obličej, hlavu i krk



Dostupné verze:



FFP2

Filtrační polomaska 3M™
8825
(FP2 R D)



FFP3

Filtrační polomaska 3M™
8835
(FFP2 R D)

Řada speciálních polomasek



Speciální polomasky značky 3M™ byly vyvinuty pro specifická pracovní prostředí. Tyto polomasky obsahují integrovanou vrstvu aktivního uhlí, a ulevují tedy od nepříjemných zápachů koncentrací nižších než NPK*. Mohou být používány v široké škále oblastí od svařování po třídění odpadu. Řada speciálních polomasek 3M™ poskytuje účinnou, pohodlnou a hygienickou ochranu dýchacích orgánů při nízké hmotnosti, a to proti prachu a aerosolům. Rovněž ulevuje od nízkých koncentrací organických výparů a kyselých plynů, jako např. oxidu siřičitého nebo fluorovodíku (v závislosti na typu výrobku).

Robustní provedení krytu a mušle

- Dobře pasuje na většinu tvarů a velikostí obličeje
- Během použití si dobře udržuje svůj tvar
- Odolné proti propadnutí

Pokročilý elektretový filtrační materiál 3M™

- Účinná filtrace kombinovaná s nízkým nádechovým odporem
- Dlouhodobě vysoká účinnost

Ventilek 3M™ Cool Flow™

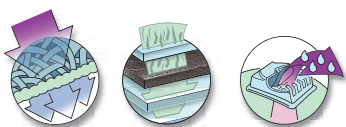
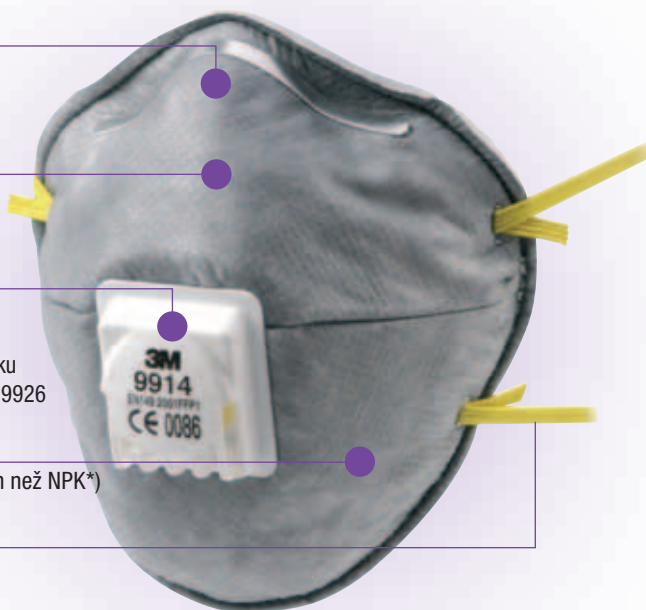
- Účinná ochrana proti hromadění tepla a vlhkosti umožňuje vzdušnější a pohodlnější nošení
- Odvádí vydechaný vzduch a minimalizuje riziko zamlžení ochrany zraku
- K dispozici jen u speciálních filtračních polomasek 3M™ 9914, 9922 a 9926

Vrstva aktivního uhlí

- Poskytuje ochranu proti nízkým úrovním organických výparů (nižším než NPK*)

Barevně odlišené pásky

- Podle barevných pásek snadno rozpoznatelná úroveň účinnosti



Dostupné verze:



FFP1

Speciální filtrační polomaska 3M™ 9906 (FFP1 NR D)



FFP1

Speciální filtrační polomaska 3M™ 9913 (FFP1 NR D)



FFP2

Speciální filtrační polomaska 3M™ 9926 (FFP2 NR D)



FFP1

Speciální filtrační polomaska 3M™ 9914 (FFP1 NR D)



FFP1

Speciální filtrační polomaska 3M™ 9915 (FFP1 NR D)



FFP2

Speciální filtrační polomaska 3M™ 9922 (FFP2 NR D)

Řada polomasek pro svařování



Společnost 3M™ nabízí dvě filtrační polomasky proti dýmu při svařování – polomasku pro svařování 3M™ 9925 a polomasku pro svařování 3M™ 9928. Obě poskytují pohodlnou ochranu dýchacích orgánů při nízké hmotnosti, a to proti prachu, aerosolům, výparům kovů a ozónu. Součástí modelu 3M™ 9928 je také měkká dosedací linie.

Robustní provedení krytu a mušle

- Materiál se sníženým indexem hořlavosti minimalizuje dopady rozstříku okují
- Odolné proti propadnutí

Měkká vnitřní dosedací linie (pouze 9928)

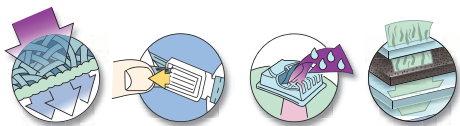
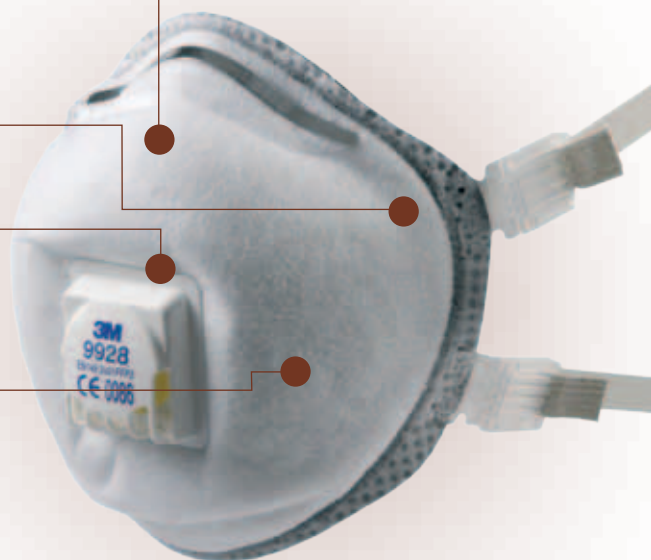
- Lze ji hygienicky vyčistit (Čistič dosedací linie 3M™ 105 Face Seal cleaner)

Ventilek 3M™ Cool Flow™

- Účinná ochrana proti hromadění tepla a vlhkosti umožňuje vzdušnější a pohodlnější nošení
- Odvádí vydechaný vzduch a minimalizuje riziko zamlžení ochrany zraku

Vrstva aktivního uhlí

- Poskytuje ochranu proti ozónu a úlevu od nepříjemných zápachů (koncentrací nižších než NPK*)



Dostupné verze:



FFP2

Polomaska pro svařování
3M™ 9925
(FFP2 R D)



FFP2

Polomaska pro svařování
3M™ 9928
(FFP2 R D)



Divize bezpečnosti a ochrany zdraví při práci

3M Česko, spol. s r.o.

V Parku 2343/24

148 00 - Praha 4

Czech Republic

Tel: +420 261 380 111

Fax: +420 261 380 110

www.3m.cz/oop